

中華民國112年度

新北市總預算

新北市政府教育局主管

新北市地方教育發展基金
新北市新店區新和國民小學

附屬單位預算之分預算
(非營業部分)

(法定版)

新北市新店區新和國民小學編

新北市新店區新和國民小學
新北市地方教育發展基金
目 次
中 華 民 國 112年度

一、業務計畫及預算說明.....	第	1	-	4	頁
二、預算主要表					
1、基金來源、用途及餘絀預計表.....	第	5	-	5	頁
2、基金來源、用途及餘絀預計表說明.....	第	6	-	6	頁
3、現金流量預計表.....	第	7	-	7	頁
三、預算明細表					
1、基金來源明細表.....	第	8	-	8	頁
2、基金用途明細表.....	第	9	-	12	頁
四、預算附表					
單位(或計畫)成本分析表.....	第	13	-	13	頁
五、預算參考表					
1、5年來主要業務計畫分析表.....	第	14	-	14	頁
2、員工人數彙計表.....	第	15	-	15	頁
3、用人費用彙計表-依人員別.....	第	16	-	17	頁
4、用人費用彙計表-依用途別.....	第	18	-	19	頁
5、各項費用彙計表.....	第	20	-	22	頁
六、附 錄					
1、預計平衡表.....	第	23	-	23	頁
2、資本資產明細表.....	第	24	-	24	頁

新北市新店區新和國民小學

新北市地方教育發展基金

業務計畫及預算說明

中華民國 112 年度

壹、基金概況

一、設立宗旨及願景

- (一)本校依據「國民教育法」之規定辦理，以養成德、智、體、群、美五育均衡發展之健全國民為宗旨。
- (二)本校自 99 年度起依教育經費編列與管理法第 13 條規定設置「新北市地方教育發展基金」，以促進教育健全發展，提昇教育經費運用績效。

二、施政重點

- (一)培育五育兼備，多元性向發展之健全國民。
- (二)加強生活教育，引導人生正確價值方向和行為態度。
- (三)陶冶並平衡身心發展，促進並調和群己關係。
- (四)發揮輔導效能，防止高關懷學生中輟，建立友善校園。
- (五)精進教師專業知能，辦理教師專業評鑑，建立優質專業形象。
- (六)結合家長及社區資源，豐富教學活動並落實弱勢照顧。
- (七)積極發展弱勢族群，如原住民、客家語等之教育文化和才藝。
- (八)積極發展社團，如民族龍隊與國樂、直笛等，激發潛在能力。
- (九)積極強化環境衛生環保觀念與生活實踐態度。
- (十)營造健康、安全、有禮、守序、活潑、有朝氣與高品德生活。

三、組織概況

本校設置校長 1 人，綜理全校校務，下設教務處、學務處、總務處、

輔導室、附設幼兒園、人事室及會計室等單位，員額編制教師 100 人、教保員 6 人、職員 7 人、技工 1 人、工友 3 人、廚工 3 人，共計 121 人。

四、基金歸類及屬性

本基金係預算法第 4 條第 1 項第 2 款所定，特定收入來源，供特殊用途之特別收入基金，並編製附屬單位預算。

貳、業務計畫

單位：新臺幣千元

一、基金來源

來源別	本年度預算數	實施內容
勞務收入	237	服務收入 23 萬 7 千元。
財產收入	240	權利金收入 24 萬元。
政府撥入收入	155,541	公庫撥款收入 1 億 5,554 萬 1 千元。
教學收入	2,907	學雜費收入 290 萬 7 千元。
其他收入	30	雜項收入 3 萬元。

二、基金用途

業務計畫	本年度預算數	實施內容
國民教育業務計畫	158,755	本年度預算編列 1 億 5,875 萬 5 千元，計有普通班 48 班、特教班 2.5 班、附設幼兒園 8 班，合計 58.5 班，學生人數 1,509 人；本計畫擬新購各科教學設備，充實各科教材，以提高教學效能，革新教學方法；辦理場地開放、藝文競賽、數位教學、科學推廣、學生輔導等項目，以期透過各項活動，強健學生身心體魄，增進學生生活智慧；配合校務推動行政處室支援工作，進而增進運作效能。

建築及設備業務 計畫	400	本年度預算編列 40 萬元，計有其他設備 40 萬元，辦理充實各項教學及辦公設備。
---------------	-----	---

參、預算概要

一、基金來源及用途之預計

(一)本年度基金來源 1 億 5,895 萬 5 千元，較上年度預算數 1 億 5,308 萬 6 千元，增加 586 萬 9 千元，約 3.83%，主要係公庫撥款收入增加所致。

(二)本年度基金用途 1 億 5,915 萬 5 千元，較上年度預算數 1 億 5,328 萬 6 千元，增加 586 萬 9 千元，約 3.83%，主要係國民教育計畫經費增加所致。

二、基金餘絀之預計

本年度基金來源及用途相抵後，差短為 20 萬元，與上年度預算數相同，將移用以前基金餘額 20 萬元支應。

三、補辦預算事項：無。

肆、以前年度計畫實施成果概述

一、前(110)年度計畫實施成果概述：基金來源決算數 1 億 5,976 萬 8,568 元，基金用途決算數 1 億 6,053 萬 4,601 元，短絀數 76 萬 6,033 元。

二、上年度已過期間(111 年 1 月 1 日至 6 月 30 日止)計畫實施成果概述：

(一)基金來源部分：徵收及依法分配收入 1 萬 9,000 元、勞務收入 1 萬 4,750 元、財產收入 12 萬 7,083 元、政府撥入收入 1 億 462 萬 1,096 元、教學收入 145 萬 3,600 元、其他收入 1 萬 1,932 元。

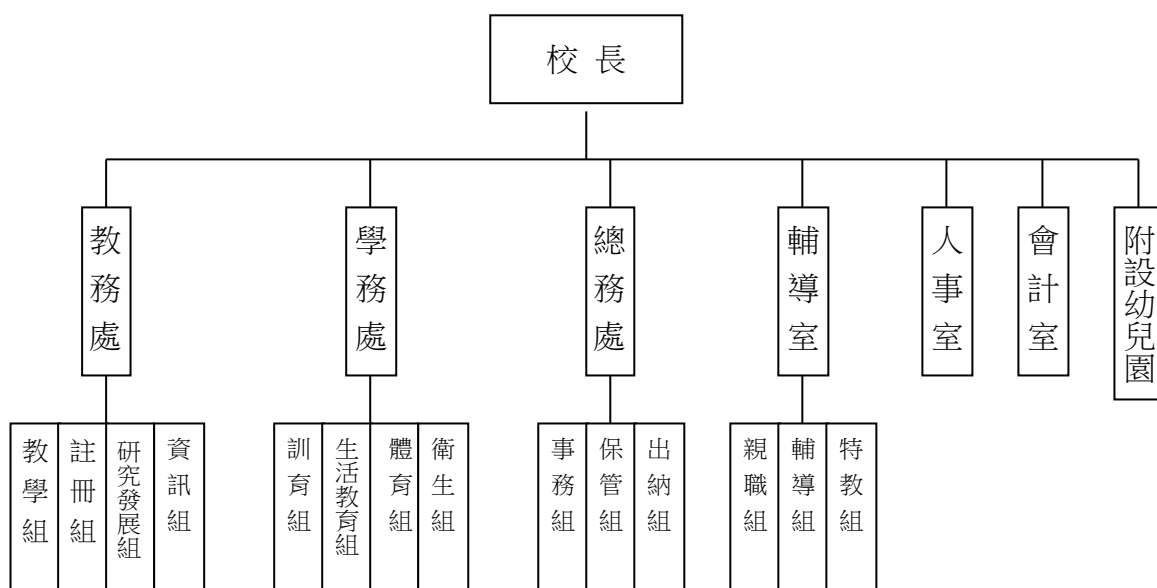
(二)基金用途部分：國民教育業務計畫 9,260 萬 154 元、建築及設備業務計畫 1 萬 7,325 元。

(三)總計 111 年上半年賸餘數 1,362 萬 9,982 元。

伍、組織系統圖

新北市新店區新和國民小學

組織系統圖



員額編制表																						
教育人員					公務人員												技工工友				編制員額總計	
總班級數	總教師人數	校長	教保員	專任運動教練	組長	幹事	護理師或護士	營養師	主任(人)	助理員(人)	書記(人)	人事管理員	主任(會)	佐理員(會)	會計員	留用人員	合計	技工	工友	廚工		合計
58.5	100	1	6	0	1	1	3	0	1	0	0	0	0	0	1	0	7	1	3	3	7	121

新北市新店區新和國民小學
 新北市地方教育發展基金
基金來源、用途及餘絀預計表
 中華民國112年度

單位：新臺幣千元

前年度決算數	項 目	本年度預算數	上年度預算數	比較增減(一)
159,769	基金來源	158,955	153,086	5,869
0	徵收及依法分配收入	0	0	0
0	違規罰款收入	0	0	0
246	勞務收入	237	184	53
246	服務收入	237	184	53
180	財產收入	240	240	0
0	財產處分收入	0	0	0
178	權利金收入	240	240	0
2	利息收入	0	0	0
0	其他財產收入	0	0	0
156,545	政府撥入收入	155,541	149,793	5,748
156,545	公庫撥款收入	155,541	149,793	5,748
0	政府其他撥入收入	0	0	0
2,783	教學收入	2,907	2,839	68
2,783	學雜費收入	2,907	2,839	68
15	其他收入	30	30	0
15	雜項收入	30	30	0
160,535	基金用途	159,155	153,286	5,869
160,287	國民教育計畫	158,755	152,886	5,869
160,287	國民小學教育	158,755	152,886	5,869
248	建築及設備計畫	400	400	0
99	交通及運輸設備	0	0	0
149	其他設備	400	400	0
-766	本期賸餘 (短絀一)	-200	-200	0
4,074	期初基金餘額	3,108	2,874	234
0	解繳公庫	0	0	0
3,308	期末基金餘額	2,908	2,674	234

備註：

新北市新店區新和國民小學
新北市地方教育發展基金
基金來源、用途及餘絀預計表說明
中華民國 112 年度

壹、基金來源：

- 一、勞務收入：本年度預算數為 23 萬 7 千元，主要為場地租借收入 23 萬 3 千元、教師甄試報名費 4 千元。
- 二、財產收入：本年度預算數為 24 萬元，主要為食品及文具委外販售權利金收入 24 萬元。
- 三、政府撥入收入：本年度預算數為 1 億 5,554 萬 1 千元，主要為市庫撥款收入 1 億 5,554 萬 1 千元。
- 四、教學收入：本年度預算數為 290 萬 7 千元，主要為附設幼兒園學費 257 萬 6 千元、學生活動費 33 萬 1 千元。
- 五、其他收入：本年度預算數為 3 萬元，主要為資源回收變賣收入 3 萬元。

貳、基金用途：

- 一、國民教育業務計畫：本年度預算數為 1 億 5,875 萬 5 千元，主要擬新購各科教學設備，充實各科教材，以提高教學效能，革新教學方法；辦理場地開放、藝文競賽、數位教學、科學推廣、學生輔導等項目，以期透過各項活動，強健學生身心體魄，增進學生生活智慧；配合校務推動行政處室支援工作，進而增進運作效能。
- 二、建築及設備業務計畫：本年度預算數為 40 萬元，包括其他設備 40 萬元，主要係辦理充實各項教學及辦公設備。

新北市新店區新和國民小學
 新北市地方教育發展基金
現金流量預計表
 中華民國112年度

單位：新臺幣千元

項 目	預 算	數	說 明
業務活動之現金流量			
本期賸餘(短絀)		-200	
調整非現金項目		0	
流動資產淨減(淨增)		0	
流動負債淨增(淨減)		0	
業務活動之淨現金流入(流出)		-200	
其他活動之現金流量			
增加短期債務及其他負債		0	
增加其他負債		0	
增加其他資產		0	
增加其他資產		0	
其他活動之淨現金流入(流出)		0	
現金及約當現金之淨增(淨減)		-200	
期初現金及約當現金		42,767	
期末現金及約當現金		42,567	

註：

新北市新店區新和國民小學
 新北市地方教育發展基金
基金來源明細表
 中華民國 112 年度

單位：新臺幣千元

科目及業務項目	單位	預 算 數			說 明
		數量 (業務量)	利(費)率	金 額	
勞務收入				237	
服務收入	年	1	233,000	233	場地租借(收支併列)
服務收入	年	1	4,000	4	考試報名費(收支併列)
財產收入				240	
權利金收入	年	1	240,000	240	食品及文具委外販售權利金(收支併列)
政府撥入收入				155,541	
公庫撥款收入	年	1	155,541,000	155,541	市庫撥款收入
教學收入				2,907	
學雜費收入	年	1	2,576,000	2,576	學費-幼兒園
學雜費收入	年	1	331,000	331	學生活動費(收支併列)-幼兒園
其他收入				30	
雜項收入	年	1	30,000	30	資源回收(收支併列)
總 計：				158,955	

新北市新店區新和國民小學
 新北市地方教育發展基金
基金用途明細表
 中華民國112年度

單位：新臺幣千元

前年度 決算數	業務計畫及 用途別科目	本年度 預算數	上年度 預算數	計畫內容說明
160,287	53 國民教育計畫	158,755	152,886	
160,287	532 國民小學教育	158,755	152,886	
152,204	1 用人費用	150,695	144,614	
95,395	11 正式員額薪資	99,989	93,479	
92,765	113 職員薪金	99,089	92,579	教職員薪資
1,824		0	0	
806	114 工員工資	900	900	技工及工友薪資
6,022	12 聘僱及兼職人員薪資	1,231	1,755	
1,974	124 兼職人員酬金	0	72	
3,851		0	0	
197		0	0	
0		0	38	
0		0	168	
0		52	103	國小兼任輔導教師減課鐘點費
0		0	195	
0		1,179	1,179	兼代課鐘點費
1,313	13 超時工作報酬	1,321	1,111	
1,313	131 加班費	1,313	1,103	未休假加班費
0		8	8	場地租借(收支併列)-工作人員 加班費
23,398	15 獎金	20,900	20,900	
11,606	151 考績獎金	10,100	10,100	教職員工考績獎金
11,723	152 年終獎金	10,800	10,800	教職員工年終獎金
69		0	0	
14,887	16 退休及卹償金	15,854	15,921	
38	161 職員退休及離職金	0	0	
14,070		9,820	9,988	教職員退撫基金提撥
619		0	0	
0		618	460	長期代理代課教師勞退準備金
0		5,416	5,431	教職員退休金、撫慰金、獎勵 金
0		0	42	
159	163 卹償金	0	0	
11,189	18 福利費	11,400	11,448	
14	181 分擔員工保險費	0	0	
9,584		0	0	
0		9,580	8,750	教職員工公保、勞保、健保
79	183 傷病醫藥費	255	198	教職員健康檢查費
447	18Y 其他福利費	30	30	教職員休假補助費(逾10日)
1,066		1,065	2,000	公教人員各項補助(婚喪及生育 補助、子女教育補助相關費用)
0		470	470	教職員休假補助費(10日內)
5,298	2 服務費用	4,863	4,778	
1,191	21 水電費	1,284	1,292	
0	212 工作場所電費	20	20	食品及文具委外販售權利金(收 支併列)-電費

新北市新店區新和國民小學
 新北市地方教育發展基金
基金用途明細表
 中華民國112年度

單位：新臺幣千元

前年度 決算數	業務計畫及 用途別科目	本年度 預算數	上年度 預算數	計畫內容說明
1,090	212 工作場所電費	1,140	1,140	電費
0		0	6	
101	214 工作場所水費	0	2	
0		4	4	食品及文具委外販售權利金(收支併列)-水費
0		120	120	水費
135	22 郵電費	150	150	
29	221 郵費	30	30	辦公費-郵資
106	222 電話費	120	120	辦公費-電話費
0	23 旅運費	40	40	
0	231 國內旅費	40	40	校外教學-國內旅費
1,524	25 修理保養及保固費	876	823	
10	251 土地改良物修護費	0	0	
311	252 一般房屋修護費	360	360	辦公房屋相關建物修繕
999		0	0	
0		88	88	食品及文具委外販售權利金(收支併列)-辦公房屋相關建物修繕
0		135	82	場地租借(收支併列)-辦公房屋修繕
0	255 機械及設備修護費	50	50	場地租借(收支併列)-各項機械及設備修繕
95		95	95	電腦設備及維護管理費
79		120	120	各項機械及設備修繕
29	257 雜項設備修護費	28	28	飲水設備維護費
1		0	0	
2,287	27 一般服務費	2,360	2,320	
1,211	279 外包費	60	60	校園保全服務費
0		1,248	1,248	庶務性工作委外辦理費用
767	27D 計時與計件人員酬金	128	128	校園門禁安全維護費-僱用專人值勤2人加班費
35		0	0	
42		0	0	
0		690	650	校園門禁安全維護費-僱用專人值勤2人薪資、保險、年終工作獎金及退職準備
232	27F 體育活動費	234	234	教職員工文康活動費
64	28 專業服務費	55	55	
0	285 講課鐘點、稿費、出席審查及查詢費	6	6	推動學校健康促進政策經費
6		0	0	
13		0	0	
30	287 委託檢驗(定)試驗認證費	30	30	高低壓供電電氣技工維護費
1	289 試務甄選費	4	4	考試報名費(收支併列)-辦理教師甄選相關費用

新北市新店區新和國民小學
 新北市地方教育發展基金
基金用途明細表
 中華民國112年度

單位：新臺幣千元

前年度 決算數	業務計畫及 用途別科目	本年度 預算數	上年度 預算數	計畫內容說明
1428Y	其他專業服務費	15	15	校園環境維護費用
9829	公共關係費	98	98	
98291	公共關係費	98	98	應業務需要加強公共關係之費用
1,0483	材料及用品費	1,411	1,477	
1,04832	用品消耗	1,411	1,477	
463321	辦公(事務)用品	0	0	
263		40	40	食品及文具委外販售權利金(收支併列)-各項教學及辦公用之消耗及非消耗用品
0		331	333	學生活動費(收支併列)-幼兒園-辦公(事務)用之消耗及非消耗品
0		429	436	辦公費-辦公(事務)用之消耗及非消耗品
0		0	12	
0		242	254	辦公及教學相關用品
84323	農業與園藝用品及環境美化費	100	100	校園綠美化及環境清潔衛生用品
21		40	40	場地租借(收支併列)-校園環境美化費
7324	化學藥劑與實驗用品	40	40	教學實驗用品
6328	醫療用品(非醫療院所使用)	6	6	健康中心衛生保健費
10932Y	其他用品消耗	30	30	社團活動經費
20		30	30	資源回收(收支併列)-衛生、環保相關用品經費
76		30	30	體育教學用品及相關活動費用
0		14	14	特教班教材編輯費
0		65	67	運動會相關經費
0		14	14	特教班常年事務費
0		0	31	
414	租金、償債、利息及相關手續費	80	80	
4145	雜項設備租金	80	80	
41451	雜項設備租金	80	80	辦公費-影印機租金
1,6967	會費、捐助、補助、分攤、照護、救濟與交流活動費	1,706	1,937	
371	會費	2	2	
1712	學術團體會費	0	0	
2713	職業團體會費	2	2	辦公費-護理師護士公會會費
1,35272	捐助、補助與獎助	1,320	1,554	
0726	獎助學員生給與	24	24	食品及文具委外販售權利金(收支併列)-清寒學生獎助學金

新北市新店區新和國民小學
 新北市地方教育發展基金
基金用途明細表
 中華民國112年度

單位：新臺幣千元

前年度 決算數	業務計畫及 用途別科目	本年度 預算數	上年度 預算數	計畫內容說明
1,162,726	獎助學員生給與	1,027	1,255	低收入戶、中低收入戶、身心障礙及家庭突遭變故學生午餐補助
0		48	51	國小低收入戶學生助學金
0		21	21	國小原住民學生獎學金
190,72Y	其他捐助、補助與獎助	13	12	幼兒園兒童節禮物
0		77	77	國小兒童節禮物
0		110	114	教師節紀念品
143,74	補貼、獎勵、慰問、照護與救濟	110	105	
95,743	獎勵費用	68	63	資深優良教師獎勵金
6		0	0	
42,744	慰問、照護及濟助金	42	42	退休(職)人員三節慰問金
198,75	競賽及交流活動費	274	276	
0,751	技能競賽	24	24	食品及文具委外販售權利金(收支併列)-學生相關之教學活動費
198		250	252	學校參加各項競賽活動相關費用
248,5M	建築及設備計畫	400	400	
99,5M3	交通及運輸設備	0	0	
99,5	購建固定資產、無形資產、非理財目的之長期投資及營舍與設施工程支出	0	0	
99,51	購建固定資產	0	0	
99,515	購置交通及運輸設備	0	0	
149,5M4	其他設備	400	400	
149,5	購建固定資產、無形資產、非理財目的之長期投資及營舍與設施工程支出	400	400	
149,51	購建固定資產	400	400	
30,514	購置機械及設備	40	40	充實各項教學及辦公設備
32,516	購置雜項設備	50	50	充實學校館藏圖書
40		40	40	食品及文具委外販售權利金(收支併列)-充實各項教學及辦公設備
48		200	200	充實各項教學及辦公設備
0		70	70	充實各項教學及辦公設備
160,535	總計	159,155	153,286	

新北市新店區新和國民小學
 新北市地方教育發展基金
單位（或計畫）成本分析表
 中華民國 112年度

單位：新臺幣千元

計 畫 別	單位	單位成本 (元)或 平均利 (費)率	數量	預 算 數	說 明
國民教育計畫				158,755	
國民小學教育				158,755	
建築及設備計畫				400	
其他設備				400	
合 計				159,155	

新北市新店區新和國民小學
 新北市地方教育發展基金
 5年來主要業務計畫分析表

中華民國 112 年度

單位：新臺幣千元

年度及項目	單位	數量	單位成本(元)或平均利(費)率	預(決)算數	說明
本年度預算數				159,155	
國民教育計畫				158,755	
建築及設備計畫				400	
上年度預算數				153,286	
國民教育計畫				152,886	
建築及設備計畫				400	
前年度決算數				160,535	
國民教育計畫				160,287	
建築及設備計畫				248	
109年度決算數				157,217	
國民教育計畫				157,062	
建築及設備計畫				155	
108年度決算數				156,154	
國民教育計畫				155,932	
建築及設備計畫				222	

新北市新店區
 新北市地方
用人費用
 中華民國

科 目	正式員 額薪資	聘僱人 員薪資	超時工 作報酬	津 貼	獎 金			退休及
					年終獎金	考績獎金	其他	退休金
總 計	99,989		1,321		10,800	10,100		15,854
國民教育計畫	99,989		1,321		10,800	10,100		15,854
正式人員	99,989		1,321		10,800	10,100		10,438
兼任人員								
其他人員								5,416

1、「計時與計件人員酬金」：校園門禁僱用專人值勤818千元。

2、考績獎金：依公務人員考績法第7、8、12條暨公立高級中等以下學校教師成績考核辦法第4條等規定，預算人數107人，預算金額為10,100千元。年終獎金：依據行政院各年度訂定之軍公教人員年終工作獎金發給注意事項，預算人數117人，預算金額為10,800千元。

新和國民小學
教育發展基金
彙計表
112年度

單位：新臺幣千元

卹償金	資遣費	福 利 費				提繳費	合 計	兼任人員 用人費用	總 計
		分擔保 險費	傷病醫 藥費	提撥福 利金	其他				
		9,580	255		1,565		149,464	1,231	150,695
		9,580	255		1,565		149,464	1,231	150,695
		9,580	255		1,565		144,048		144,048
								1,231	1,231
							5,416		5,416

新北市新店區
 新北市地方
用人費用
 中華民國

科 目	正式員 額薪資	聘僱人 員薪資	超時工 作報酬	津 貼	獎 金			退休及
					年終獎金	考績獎金	其他	退休金
總 計	99,989		1,321		10,800	10,100		15,854
國民教育計畫	99,989		1,321		10,800	10,100		15,854
職員薪金	99,089							
工員工資	900							
兼職人員酬金								
加班費			1,321					
考績獎金						10,100		
年終獎金					10,800			
職員退休及離職金								15,854
分擔員工保險費								
傷病醫藥費								
其他福利費								

1、「計時與計件人員酬金」：校園門禁僱用專人值勤818千元。

2、考績獎金：依公務人員考績法第7、8、12條暨公立高級中等以下學校教師成績考核辦法第4條等規定，預算人數107人，預算金額為10,100千元。年終獎金：依據行政院各年度訂定之軍公教人員年終工作獎金發給注意事項，預算人數117人，預算金額為10,800千元。

新和國民小學
教育發展基金
彙計表
112年度

單位：新臺幣千元

卹償金	資遣費	福 利 費				提繳費	合 計	兼任人員 用人費用	總 計
		分擔保 險費	傷病醫 藥費	提撥福 利金	其他				
		9,580	255		1,565		149,464	1,231	150,695
		9,580	255		1,565		149,464	1,231	150,695
							99,089		99,089
							900		900
								1,231	1,231
							1,321		1,321
							10,100		10,100
							10,800		10,800
							15,854		15,854
		9,580					9,580		9,580
			255				255		255
					1,565		1,565		1,565

新北市新店區新和國民小學
 新北市地方教育發展基金
各項費用彙計表
 中華民國112年度

單位：新臺幣千元

前年度 決算數	上年度 預算數	科目	本年度預算數			
			合計	國民教育計畫	建築及設備計畫	
152,204	144,614	用人費用	150,695	150,695	0	
95,395	93,479	正式員額薪資	99,989	99,989	0	
94,589	92,579	職員薪金	99,089	99,089	0	
806	900	工員工資	900	900	0	
6,022	1,755	聘僱及兼職人員薪資	1,231	1,231	0	
6,022	1,755	兼職人員酬金	1,231	1,231	0	
1,313	1,111	超時工作報酬	1,321	1,321	0	
1,313	1,111	加班費	1,321	1,321	0	
23,398	20,900	獎金	20,900	20,900	0	
11,606	10,100	考績獎金	10,100	10,100	0	
11,792	10,800	年終獎金	10,800	10,800	0	
14,887	15,921	退休及卹償金	15,854	15,854	0	
14,727	15,921	職員退休及離職金	15,854	15,854	0	
159		卹償金	0	0	0	
11,189	11,448	福利費	11,400	11,400	0	
9,597	8,750	分擔員工保險費	9,580	9,580	0	
79	198	傷病醫藥費	255	255	0	
1,512	2,500	其他福利費	1,565	1,565	0	
5,298	4,778	服務費用	4,863	4,863	0	
1,191	1,292	水電費	1,284	1,284	0	
1,090	1,166	工作場所電費	1,160	1,160	0	
101	126	工作場所水費	124	124	0	
135	150	郵電費	150	150	0	
29	30	郵費	30	30	0	
106	120	電話費	120	120	0	
	40	旅運費	40	40	0	
	40	國內旅費	40	40	0	
1,524	823	修理保養及保固費	876	876	0	
10		土地改良物修護費	0	0	0	
1,310	530	一般房屋修護費	583	583	0	

新北市新店區新和國民小學
 新北市地方教育發展基金
各項費用彙計表
 中華民國112年度

單位：新臺幣千元

前年度 決算數	上年度 預算數	科目	本年度預算數			
			合計	國民教育計畫	建築及設備計畫	
174	265	機械及設備修護費	265	265	0	
31	28	雜項設備修護費	28	28	0	
2,287	2,320	一般服務費	2,360	2,360	0	
1,211	1,308	外包費	1,308	1,308	0	
844	778	計時與計件人員酬金	818	818	0	
232	234	體育活動費	234	234	0	
64	55	專業服務費	55	55	0	
19	6	講課鐘點、稿費、出席審查及查詢費	6	6	0	
30	30	委託檢驗(定)試驗認證費	30	30	0	
1	4	試務甄選費	4	4	0	
14	15	其他專業服務費	15	15	0	
98	98	公共關係費	98	98	0	
98	98	公共關係費	98	98	0	
1,048	1,477	材料及用品費	1,411	1,411	0	
1,048	1,477	用品消耗	1,411	1,411	0	
727	1,075	辦公(事務)用品	1,042	1,042	0	
105	140	農業與園藝用品及環境美化費	140	140	0	
7	40	化學藥劑與實驗用品	40	40	0	
6	6	醫療用品(非醫療院所使用)	6	6	0	
204	216	其他用品消耗	183	183	0	
41	80	租金、償債、利息及相關手續費	80	80	0	
41	80	雜項設備租金	80	80	0	
41	80	雜項設備租金	80	80	0	

新北市新店區新和國民小學
 新北市地方教育發展基金
各項費用彙計表
 中華民國112年度

單位：新臺幣千元

前年度 決算數	上年度 預算數	科目	本年度預算數			
			合計	國民教育計畫	建築及設備計畫	
248	400	購建固定資產、無形資產、非理財目的之長期投資及營舍與設施工程支出	400	0	400	
248	400	購建固定資產	400	0	400	
30	40	購置機械及設備	40	0	40	
99		購置交通及運輸設備	0	0	0	
119	360	購置雜項設備	360	0	360	
1,696	1,937	會費、捐助、補助、分攤、照護、救濟與交流活動費	1,706	1,706	0	
3	2	會費	2	2	0	
1		學術團體會費	0	0	0	
2	2	職業團體會費	2	2	0	
1,352	1,554	捐助、補助與獎助	1,320	1,320	0	
1,162	1,351	獎助學員生給與	1,120	1,120	0	
190	203	其他捐助、補助與獎助	200	200	0	
143	105	補貼、獎勵、慰問、照護與救濟	110	110	0	
101	63	獎勵費用	68	68	0	
42	42	慰問、照護及濟助金	42	42	0	
198	276	競賽及交流活動費	274	274	0	
198	276	技能競賽	274	274	0	
160,535	153,286	合計	159,155	158,755	400	

新北市新店區新和國民小學
 新北市地方教育發展基金
預計平衡表
 中華民國112年12月31日

單位：新臺幣千元

110年12月31日 實 際 數	科 目	112年12月31日 預 計 數	111年12月31日 預 計 數	比較增減
1,857,916	資 產 合 計	1,857,516	1,857,716	-200
1,857,916	資 產	1,857,516	1,857,716	-200
43,579	流動資產	43,179	43,379	-200
42,967	現金	42,567	42,767	-200
42,967	銀行存款	42,567	42,767	-200
0	應收款項	0	0	0
0	應收收益	0	0	0
612	預付款項	612	612	0
612	預付費用	612	612	0
1,814,337	其他資產	1,814,337	1,814,337	0
1,814,337	什項資產	1,814,337	1,814,337	0
85	暫付及待結轉帳 項	85	85	0
1,814,253	代管資產	1,814,253	1,814,253	0
1,854,608	負 債	1,854,608	1,854,608	0
38,140	流動負債	38,140	38,140	0
38,140	應付款項	38,140	38,140	0
37,140	應付代收款	37,140	37,140	0
999	應付費用	999	999	0
1,816,468	其他負債	1,816,468	1,816,468	0
1,816,468	什項負債	1,816,468	1,816,468	0
1,604	存入保證金	1,604	1,604	0
1,814,253	應付代管資產	1,814,253	1,814,253	0
612	暫收及待結轉帳 項	612	612	0
3,308	基金餘額	2,908	3,108	-200
3,308	基金餘額	2,908	3,108	-200
3,308	基金餘額	2,908	3,108	-200
3,308	累積餘額	2,908	3,108	-200
1,857,916	負債及基金餘額合計	1,857,516	1,857,716	-200

信託代理與保證資產
 保管品
 保證品

1,744 信託代理與保證負債
 99 應付保管品
 1,646 應付保證品

1,744
 99
 1,646

新北市新店區新和國民小學

新北市地方教育發展基金

資本資產明細表

中華民國112年度

單位：新臺幣千元

項 目	取得成本 (期初餘額)	以前年度 累計折舊/ 長期投資 評價	本 年 度 變 動				本年度累 計折舊/長 期投資評 價變動數	期末餘額	
			增 加		減 少				主要增減 原因說明
			金 額	類 型	金 額	類 型			
非理財目的之長期投資									
土地	20,460							20,460	
土地改良物									
房屋及建築	14,787	10,504					84	4,199	
機械及設備	12,775	9,355	40	(1)			1,357	2,103	
交通及運輸設備	3,753	3,218					135	400	
雜項設備	16,294	10,665	360	(1)			2,176	3,813	
購建中固定資產									
租賃資產									
租賃權益改良									
電腦軟體	3							3	
權利									
發展中之無形資產									
其他無形資產									
遞耗資產									
其他									
合計	68,072	33,742	400				3,752	30,978	

註：