

中華民國113年度

# 新 北 市 總 預 算 案

新北市政府教育局主管

新北市地方教育發展基金  
新北市新店區新和國民小學

附屬單位預算之分預算  
(非營業部分)

新北市新店區新和國民小學編



新北市新店區新和國民小學  
新北市地方教育發展基金  
目 次  
中 華 民 國 113 年度

一、業務計畫及預算說明.....	第	1	-	4	頁
二、預算主要表					
1、基金來源、用途及餘絀預計表.....	第	5	-	5	頁
2、基金來源、用途及餘絀預計表說明.....	第	6	-	6	頁
3、現金流量預計表.....	第	7	-	7	頁
三、預算明細表					
1、基金來源明細表.....	第	8	-	8	頁
2、基金用途明細表.....	第	9	-	12	頁
四、預算附表					
單位(或計畫)成本分析表.....	第	13	-	13	頁
五、預算參考表					
1、5年來主要業務計畫分析表.....	第	14	-	14	頁
2、員工人數彙計表.....	第	15	-	15	頁
3、用人費用彙計表-依人員別.....	第	16	-	17	頁
4、用人費用彙計表-依用途別.....	第	18	-	19	頁
5、各項費用彙計表.....	第	20	-	22	頁
6、補辦預算明細表.....	第	23	-	23	頁
六、附 錄					
1、預計平衡表.....	第	24	-	24	頁
2、資本資產明細表.....	第	25	-	25	頁



# 新 北 市 新 店 區 新 和 國 民 小 學

## 新 北 市 地 方 教 育 發 展 基 金

### 業務計畫及預算說明

中華民國 113 年度

#### 壹、基金概況

##### 一、設立宗旨及願景

- (一)本校依據「國民教育法」之規定辦理，以養成德、智、體、群、美五育均衡發展之健全國民為宗旨。
- (二)本校自 99 年度起依教育經費編列與管理法第 13 條規定設置「新北市地方教育發展基金」，以促進教育健全發展，提昇教育經費運用績效。

##### 二、施政重點

- (一)培育五育兼備，多元性向發展之健全國民。
- (二)加強生活教育，引導人生正確價值方向和行為態度。
- (三)陶冶並平衡身心發展，促進並調和群己關係。
- (四)發揮輔導效能，防止高關懷學生中輟，建立友善校園。
- (五)精進教師專業知能，辦理教師專業評鑑，建立優質專業形象。
- (六)結合家長及社區資源，豐富教學活動並落實弱勢照顧。
- (七)積極發展弱勢族群，如原住民、客家語等之教育文化和才藝。
- (八)積極發展社團，如民族龍隊與國樂、直笛等，激發潛在能力。
- (九)積極強化環境衛生環保觀念與生活實踐態度。
- (十)營造健康、安全、有禮、守序、活潑、有朝氣與高品德生活。

##### 三、組織概況

本校設置校長 1 人，綜理全校校務，下設教務處、學務處、總務處、

輔導室、附設幼兒園、人事室及會計室等單位，員額編制教師 99 人、教保員 6 人、職員 7 人、技工 1 人、工友 3 人、廚工 3 人，共計 120 人。

#### 四、基金歸類及屬性

本基金係預算法第 4 條第 1 項第 2 款所定，特定收入來源，供特殊用途之特別收入基金，並編製附屬單位預算。

#### 貳、業務計畫

單位：新臺幣千元

##### 一、基金來源

來源別	本年度預算數	實施內容
勞務收入	237	服務收入 23 萬 7 千元。
財產收入	240	權利金收入 24 萬元。
政府撥入收入	163,544	公庫撥款收入 1 億 6,354 萬 4 千元。
教學收入	3,160	學雜費收入 316 萬。
其他收入	30	雜項收入 3 萬元。

##### 二、基金用途

業務計畫	本年度預算數	實施內容
國民教育業務計畫	167,011	本年度預算編列 1 億 6,701 萬 1 千元，計有普通班 47 班、特教班 2.5 班、附設幼兒園 8 班，合計 57.5 班，學生人數 1,486 人；本計畫擬新購各科教學設備，充實各科教材，以提高教學效能，革新教學方法；辦理場地開放、藝文競賽、數位教學、科學推廣、學生輔導等項目，以期透過各項活動，強健學生身心體魄，增進學生生活智慧；配合校務推動行政處室支援工作，進而增進運作效能。

建築及設備業務 計畫	400	本年度預算編列 40 萬元，計有其他設備 40 萬元，辦理充實各項教學及辦公設備。
---------------	-----	---

## 參、預算概要

### 一、基金來源及用途之預計

(一)本年度基金來源 1 億 6,721 萬 1 千元，較上年度預算數 1 億 5,895 萬 5 千元，增加 825 萬 6 千元，約 5.19%，主要係公庫撥款收入增加所致。

(二)本年度基金用途 1 億 6,741 萬 1 千元，較上年度預算數 1 億 5,915 萬 5 千元，增加 825 萬 6 千元，約 5.19%，主要係國民教育計畫經費增加所致。

### 二、基金餘絀之預計

本年度基金來源及用途相抵後，差短為 20 萬元，與上年度預算數相同，將移用以前基金餘額 20 萬元支應。

### 三、補辦預算事項：

#### (一)固定資產之建設改良擴充

1. 生態農場改造計畫，50 萬元。
2. 更換 101 年前飲水機，16 萬 9,973 元。

### 肆、以前年度計畫實施成果概述

一、前(111)年度計畫實施成果概述：基金來源決算數 1 億 6,945 萬 5,310 元，基金用途決算數 1 億 6,873 萬 8,896 元，賸餘數 71 萬 6,414 元。

二、上年度已過期間(112 年 1 月 1 日至 6 月 30 日止)計畫實施成果概述：

(一)基金來源部分：勞務收入 6 萬 4,700 元、財產收入 13 萬 9,085 元、政府撥入收入 1 億 441 萬 2,694 元、教學收入 157 萬 2,100 元、其他收入 7,098 元。

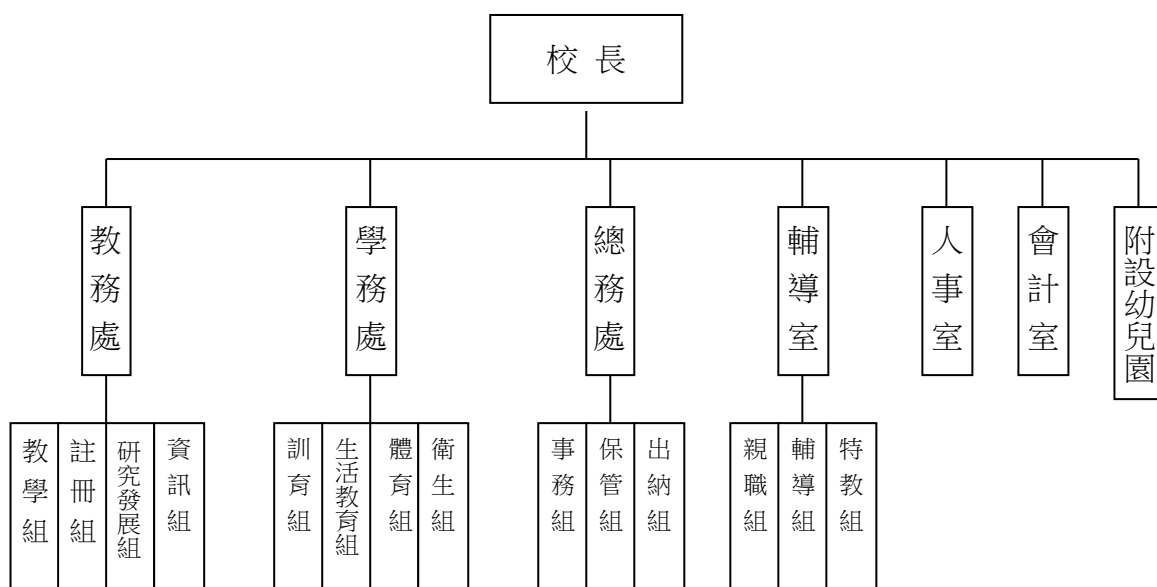
(二)基金用途部分：國民教育業務計畫 9,257 萬 6,003 元、建築及設備業務計畫 27 萬 4,422 元。

(三)總計 112 年上半年賸餘數 1,334 萬 5,252 元。

### 伍、組織系統圖

#### 新北市新店區新和國民小學

#### 組 織 系 統 圖



員額編制表																						
教育人員					公務人員												技工工友				編制員額總計	
總班級數	總教師人數	校長	教保員	專任運動教練	組長	幹事	護理師或護士	營養師	主任(人)	助理員(人)	書記(人)	人事管理員	主任(會)	佐理員(會)	會計員	留用人員	合計	技工	工友	廚工		合計
57.5	99	1	6	0	1	1	3	0	1	0	0	0	0	0	1	0	7	1	3	3	7	120



新北市新店區新和國民小學  
 新北市地方教育發展基金  
**基金來源、用途及餘絀預計表**  
 中華民國113年度

單位：新臺幣千元

前年度決算數	項 目	本年度預算數	上年度預算數	比較增減(一)
169,455	基金來源	167,211	158,955	8,256
23	徵收及依法分配收入	0	0	0
23	違規罰款收入	0	0	0
298	勞務收入	237	237	0
298	服務收入	237	237	0
246	財產收入	240	240	0
0	財產處分收入	0	0	0
238	權利金收入	240	240	0
8	利息收入	0	0	0
0	其他財產收入	0	0	0
165,794	政府撥入收入	163,544	155,541	8,003
165,794	公庫撥款收入	163,544	155,541	8,003
0	政府其他撥入收入	0	0	0
3,049	教學收入	3,160	2,907	253
3,049	學雜費收入	3,160	2,907	253
46	其他收入	30	30	0
46	雜項收入	30	30	0
168,739	基金用途	167,411	159,155	8,256
167,692	國民教育計畫	167,011	158,755	8,256
167,692	國民小學教育	167,011	158,755	8,256
1,047	建築及設備計畫	400	400	0
500	營建及修建工程	0	0	0
0	交通及運輸設備	0	0	0
547	其他設備	400	400	0
716	本期賸餘（短絀－）	-200	-200	0
3,308	期初基金餘額	3,824	3,108	716
0	解繳公庫	0	0	0
4,024	期末基金餘額	3,624	2,908	716

備註：

新北市新店區新和國民小學  
新北市地方教育發展基金  
基金來源、用途及餘絀預計表說明  
中華民國 113 年度

壹、基金來源：

- 一、勞務收入：本年度預算數為 23 萬 7 千元，主要為場地租借收入 23 萬 3 千元、教師甄試報名費 4 千元。
- 二、財產收入：本年度預算數為 24 萬元，主要為食品及文具委外販售權利金收入 24 萬元。
- 三、政府撥入收入：本年度預算數為 1 億 6,354 萬 4 千元，主要為市庫撥款收入 1 億 6,354 萬 4 千元。
- 四、教學收入：本年度預算數為 316 萬元，主要為附設幼兒園學費 280 萬元、學生活動費 36 萬元。
- 五、其他收入：本年度預算數為 3 萬元，主要為資源回收變賣收入 3 萬元。

貳、基金用途：

- 一、國民教育業務計畫：本年度預算數為 1 億 6,701 萬 1 千元，主要擬新購各科教學設備，充實各科教材，以提高教學效能，革新教學方法；辦理場地開放、藝文競賽、數位教學、科學推廣、學生輔導等項目，以期透過各項活動，強健學生身心體魄，增進學生生活智慧；配合校務推動行政處室支援工作，進而增進運作效能。
- 二、建築及設備業務計畫：本年度預算數為 40 萬元，包括其他設備 40 萬元，主要係辦理充實各項教學及辦公設備。

新北市新店區新和國民小學  
 新北市地方教育發展基金  
**現金流量預計表**  
 中華民國113年度

單位：新臺幣千元

項 目	預 算 數	說 明
業務活動之現金流量		
本期賸餘(短絀)	-200	
調整非現金項目	0	
流動資產淨減(淨增)	0	
流動負債淨增(淨減)	0	
業務活動之淨現金流入(流出)	-200	
其他活動之現金流量		
增加短期債務及其他負債	0	
增加其他負債	0	
增加其他資產	0	
增加其他資產	0	
其他活動之淨現金流入(流出)	0	
現金及約當現金之淨增(淨減)	-200	
期初現金及約當現金	21,497	
期末現金及約當現金	21,297	

註：

新北市新店區新和國民小學  
 新北市地方教育發展基金  
**基金來源明細表**  
 中 華 民 國 113年 度

單位：新臺幣千元

科目及業務項目	單 位	預 算 數			說 明
		數量 (業務量)	利(費)率	金 額	
勞務收入				237	
服務收入	年	1	4,000	4	考試報名費(收支併列)
服務收入	年	1	233,000	233	場地租借(收支併列)
財產收入				240	
權利金收入	年	1	240,000	240	食品及文具委外販售權利金(收支併列)
政府撥入收入				163,544	
公庫撥款收入	年	1	163,544,000	163,544	市庫撥款收入
教學收入				3,160	
學雜費收入	年	1	2,800,000	2,800	學費-幼兒園
學雜費收入	年	1	360,000	360	學生活動費(收支併列)-幼兒園
其他收入				30	
雜項收入	年	1	30,000	30	資源回收(收支併列)
總 計：				167,211	

新北市新店區新和國民小學  
 新北市地方教育發展基金  
**基金用途明細表**  
 中華民國113年度

單位：新臺幣千元

前年度 決算數	業務計畫及 用途別科目	本年度 預算數	上年度 預算數	計畫內容說明
167,692 <sup>53</sup>	<b>國民教育計畫</b>	167,011	158,755	
167,692 <sup>532</sup>	<b>國民小學教育</b>	167,011	158,755	
160,326 <sup>1</sup>	<b>用人費用</b>	158,001	150,695	
101,240 <sup>11</sup>	<b>正式員額薪資</b>	101,810	99,989	
98,106 <sup>113</sup>	職員薪金	100,910	99,089	教職員薪資
2,229		0	0	
904 <sup>114</sup>	工員工資	900	900	技工及工友薪資
5,627 <sup>12</sup>	<b>聘僱及兼職人員薪資</b>	1,920	1,231	
1,734 <sup>124</sup>	兼職人員酬金	0	0	
3,757		0	0	
136		0	0	
0		0	52	
0		1,920	1,179	兼代課鐘點費
1,382 <sup>13</sup>	<b>加（夜）班費</b>	1,390	1,321	
0 <sup>131</sup>	延長工時加班費	8	8	場地租借(收支併列)-工作人員 延長工時加班費
1,382 <sup>134</sup>	未休假加班費	1,382	1,313	未休假加班費
23,843 <sup>15</sup>	<b>獎金</b>	24,260	20,900	
12,266 <sup>151</sup>	考績獎金	12,070	10,100	教職員工考績獎金
11,578 <sup>152</sup>	年終獎金	12,190	10,800	教職員工年終獎金
15,929 <sup>16</sup>	<b>退休及卹償金</b>	15,879	15,854	
706 <sup>161</sup>	職員退休及離職金	0	0	
15,062		0	0	
0		9,820	9,820	教職員退撫基金提撥
0		643	618	長期代理代課教師退職準備金
0		5,416	5,416	教職員退休金、撫慰金、獎勵金
161 <sup>163</sup>	卹償金	0	0	
12,305 <sup>18</sup>	<b>福利費</b>	12,742	11,400	
9,670 <sup>181</sup>	分擔員工保險費	0	0	
0		9,967	9,580	教職員工公保、勞保、健保
104 <sup>183</sup>	傷病醫藥費	255	255	教職員健康檢查費
547 <sup>18Y</sup>	其他福利費	30	30	教職員休假補助費(逾10日)
1,983		2,020	1,065	公教人員各項補助(婚喪及生育 補助、子女教育補助相關費用)
0		470	470	教職員休假補助費(10日內)
4,449 <sup>2</sup>	<b>服務費用</b>	5,621	4,863	
1,110 <sup>21</sup>	<b>水電費</b>	1,925	1,284	
0 <sup>212</sup>	工作場所電費	641	0	學校教室冷氣電費
0		20	20	食品及文具委外販售權利金(收 支併列)-電費
1,015		1,140	1,140	電費
95 <sup>214</sup>	工作場所水費	120	120	水費
0		4	4	食品及文具委外販售權利金(收 支併列)-水費

新北市新店區新和國民小學  
 新北市地方教育發展基金  
**基金用途明細表**  
 中華民國113年度

單位：新臺幣千元

前年度 決算數	業務計畫及 用途別科目	本年度 預算數	上年度 預算數	計畫內容說明
13722	<b>郵電費</b>	150	150	
21221	郵費	30	30	辦公費-郵資
116222	電話費	120	120	辦公費-電話費
7223	<b>旅運費</b>	40	40	
72231	國內旅費	40	40	校外教學-國內旅費
62625	<b>修理保養及保固費</b>	841	876	
417252	一般房屋修護費	360	360	辦公房屋相關建物修繕
0		88	88	食品及文具委外販售權利金(收支併列)-辦公房屋相關建物修繕
0		85	135	場地租借(收支併列)-辦公房屋修繕
0255	機械及設備修護費	50	50	場地租借(收支併列)-各項機械及設備修繕
53		120	120	各項機械及設備修繕
95		91	95	電腦設備及維護管理費
0257	雜項設備修護費	20	0	校園AED維護費
61		27	28	飲水設備維護費
2,36227	<b>一般服務費</b>	2,512	2,360	
10279	外包費	0	0	
1,204		60	60	校園保全服務費
0		1,248	1,248	庶務性工作委外辦理費用
77827D	計時與計件人員酬金	128	128	校園門禁安全維護費-僱用專人值勤2人加班費
1360		0	0	
		728	690	校園門禁安全維護費-僱用專人值勤2人薪資、保險、年終工作獎金及退職準備金
23427F	體育活動費	348	234	教職員工文康活動費
4328	<b>專業服務費</b>	55	55	
4285	講課鐘點、稿費、出席審查及查詢費	6	6	推動學校健康促進政策經費
2		0	0	
8287	委託檢驗(定)試驗認證費	0	0	
23		30	30	高低壓供電電氣技工維護費
7289	試務甄選費	4	4	考試報名費(收支併列)-辦理教師甄選相關費用
028Y	其他專業服務費	15	15	校園環境維護費用
9829	<b>公共關係費</b>	98	98	
98291	公共關係費	98	98	應業務需要加強公共關係之費用
1,2143	<b>材料及用品費</b>	1,453	1,411	
1,21432	用品消耗	1,453	1,411	
559321	辦公(事務)用品	0	0	

新北市新店區新和國民小學  
 新北市地方教育發展基金  
**基金用途明細表**  
 中華民國113年度

單位：新臺幣千元

前年度 決算數	業務計畫及 用途別科目		本年度 預算數	上年度 預算數	計畫內容說明
346	321	辦公（事務）用品	360	331	學生活動費(收支併列)-幼兒園-辦公(事務)用之消耗及非消耗品
0			40	40	食品及文具委外販售權利金(收支併列)-各項教學及辦公用之消耗及非消耗用品
0			422	429	辦公費-辦公(事務)用之消耗及非消耗品
0			212	242	辦公及教學相關用品
89	323	農業與園藝用品及環境美化費	100	100	校園綠美化及環境清潔衛生用品
20			40	40	場地租借(收支併列)-校園環境美化費
19	324	化學藥劑與實驗用品	40	40	教學實驗用品
6	328	醫療用品(非醫療院所使用)	6	6	健康中心衛生保健費
77	32Y	其他用品消耗	30	30	社團活動經費
32			30	30	資源回收(收支併列)-衛生、環保相關用品經費
65			30	30	體育教學用品及相關活動費用
0			14	14	特教班教材編輯費
0			50	0	場地租借(收支併列)-環境教育課程及活動相關用品
0			65	65	運動會相關經費
0			14	14	特教班常年事務費
83	4	租金、償債、利息及相關手續費	80	80	
83	45	雜項設備租金	80	80	
83	451	雜項設備租金	80	80	辦公費-影印機租金
1,621	7	會費、捐助、補助、分攤、照護、救濟與交流活動費	1,856	1,706	
3	71	會費	2	2	
1	712	學術團體會費	0	0	
2	713	職業團體會費	2	2	辦公費-護理師護士公會會費
1,285	72	捐助、補助與獎助	1,479	1,320	
0	726	獎助學員生給與	24	24	食品及文具委外販售權利金(收支併列)-清寒學生獎助學金
1,096			24	21	國小原住民學生獎學金
0			48	48	國小低收入戶學生助學金
0			1,187	1,027	低收入戶、中低收入戶、身心障礙及家庭突遭變故學生午餐補助
190	72Y	其他捐助、補助與獎助	13	13	幼兒園兒童節禮物
0			74	77	國小兒童節禮物

新北市新店區新和國民小學  
 新北市地方教育發展基金  
**基金用途明細表**  
 中華民國113年度

單位：新臺幣千元

前年度 決算數	業務計畫及 用途別科目	本年度 預算數	上年度 預算數	計畫內容說明
072Y	其他捐助、補助與獎助	109	110	教師節紀念品
10474	補貼、獎勵、慰問、照 護與救濟	101	110	
62743	獎勵費用	65	68	資深優良教師獎勵金
42744	慰問、照護及濟助金	36	42	退休(職)人員三節慰問金
22875	競賽及交流活動費	274	274	
0751	技能競賽	24	24	食品及文具委外販售權利金(收 支併列)-學生相關之教學活動 費
228		250	250	學校參加各項競賽活動相關費 用
1,0475M	建築及設備計畫	400	400	
5005M2	營建及修建工程	0	0	
5005	購建固定資產、無形資 產、非理財目的之長期投 資及營舍與設施工程支出	0	0	
50051	購建固定資產	0	0	
500513	擴充改良房屋建築及設 備	0	0	
5475M4	其他設備	400	400	
5475	購建固定資產、無形資 產、非理財目的之長期投 資及營舍與設施工程支出	400	400	
54751	購建固定資產	400	400	
17514	購置機械及設備	40	40	充實各項教學及辦公設備
120516	購置雜項設備	50	50	充實學校館藏圖書
40		40	40	食品及文具委外販售權利金(收 支併列)-充實各項教學及辦公 設備
370		200	200	充實各項教學及辦公設備
0		70	70	充實各項教學及辦公設備
168,739	總 計	167,411	159,155	



新北市新店區新和國民小學  
 新北市地方教育發展基金  
**單位（或計畫）成本分析表**  
 中華民國 113 年度

單位：新臺幣千元

計 畫 別	單位	單位成本 (元)或 平 均 利 (費) 率	數量	預 算 數	說 明
國民教育計畫				167,011	
國民小學教育				167,011	
建築及設備計畫				400	
其他設備				400	
合 計				167,411	

新北市新店區新和國民小學  
 新北市地方教育發展基金  
 5 年來主要業務計畫分析表

中 華 民 國 113 年 度

單位：新臺幣千元

年 度 及 項 目	單位	數量	單位成 本(元)或平 均利(費)率	預（決）算 數	說 明
本年度預算數				167,411	
國民教育計畫				167,011	
建築及設備計畫				400	
上年度預算數				159,155	
國民教育計畫				158,755	
建築及設備計畫				400	
前年度決算數				168,739	
國民教育計畫				167,692	
建築及設備計畫				1,047	
110年度決算數				160,535	
國民教育計畫				160,287	
建築及設備計畫				248	
109年度決算數				157,217	
國民教育計畫				157,062	
建築及設備計畫				155	

## 單位:人

註1：1.聘用及約僱人員係指基金按其法定組織編制，依「聘用人員聘用條例」及「行政院與所屬中央及地方各機關 約僱人員僱用辦法」規定聘用或約僱之人員，非依前開規定之聘僱人員，概不列入本表。  
2.其他兼任人員係指有關機關兼辦基金業務之現職人員，應說明領有兼職酬金之人數。

註2：僱用專人值勤2人。

用人費用  
中華民國

[illegible]

1、「計時與計件人員酬金」：僱用專人值勤856千元。

2、考績獎金：依公務人員考績法第7、8、12條暨公立高級中等以下學校教師成績考核辦法第4條等規定，預算人數106人，預算金額為12,070千元。年終獎金：依據行政院各年度訂定之軍公教人員年終工作獎金發給注意事項，預算人數116人，預算金額為12,190千元。

新和國民小學  
教育發展基金  
彙計表  
113年度

單位：新臺幣千元

卹償金	資遣費	福 利 費				提繳費	合 計	兼任人員 用人費用	總 計
卹償金		分擔保 險費	傷病醫 藥費	提撥福 利金	其他				
		9,967	255		2,520		156,081	1,920	158,001
		9,967	255		2,520		156,081	1,920	158,001
		9,967	255		2,520		150,665		150,665
								1,920	1,920
							5,416		5,416

新北市新店區  
 新北市地方  
**用人費用**  
 中華民國

科 目	正式員 額薪資	聘僱人 員薪資	加(夜) 班費	津 貼	獎 金			退休及
					年終獎金	考績獎金	其他	退休金
總 計	101,810		1,390		12,190	12,070		15,879
國民教育計畫	101,810		1,390		12,190	12,070		15,879
職員薪金	100,910							
工員工資	900							
兼職人員酬金								
延長工時加班費			8					
未休假加班費			1,382					
考績獎金						12,070		
年終獎金					12,190			
職員退休及離職金								15,879
分擔員工保險費								
傷病醫藥費								
其他福利費								

1、「計時與計件人員酬金」：僱用專人值勤856千元。

2、考績獎金：依公務人員考績法第7、8、12條暨公立高級中等以下學校教師成績考核辦法第4條等規定，預算人數106人，預算金額為12,070千元。年終獎金：依據行政院各年度訂定之軍公教人員年終工作獎金發給注意事項，預算人數116人，預算金額為12,190千元。

新和國民小學  
教育發展基金  
彙計表  
113年度

單位：新臺幣千元

卹償金	資遣費	福 利 費				提繳費	合 計	兼任人員 用人費用	總 計
		分擔保 險費	傷病醫 藥費	提撥福 利金	其他				
		9,967	255		2,520		156,081	1,920	158,001
		9,967	255		2,520		156,081	1,920	158,001
							100,910		100,910
							900		900
								1,920	1,920
							8		8
							1,382		1,382
							12,070		12,070
							12,190		12,190
							15,879		15,879
		9,967					9,967		9,967
			255				255		255
					2,520		2,520		2,520

新北市新店區新和國民小學  
 新北市地方教育發展基金  
**各項費用彙計表**  
 中華民國113年度

單位：新臺幣千元

前 年 度 決 算 數	上 年 度 預 算 數	科 目	本 年 度 預 算 數				
			合 計	國民教育計畫	建築及設備計畫		
160,326	150,695	用人費用	158,001	158,001	0		
101,240	99,989	正式員額薪資	101,810	101,810	0		
100,335	99,089	職員薪金	100,910	100,910	0		
904	900	工員工資	900	900	0		
5,627	1,231	聘僱及兼職人員薪資	1,920	1,920	0		
5,627	1,231	兼職人員酬金	1,920	1,920	0		
1,382	1,321	加（夜）班費	1,390	1,390	0		
	8	延長工時加班費	8	8	0		
1,382	1,313	未休假加班費	1,382	1,382	0		
23,843	20,900	獎金	24,260	24,260	0		
12,266	10,100	考績獎金	12,070	12,070	0		
11,578	10,800	年終獎金	12,190	12,190	0		
15,929	15,854	退休及卹償金	15,879	15,879	0		
15,768	15,854	職員退休及離職金	15,879	15,879	0		
161		卹償金	0	0	0		
12,305	11,400	福利費	12,742	12,742	0		
9,670	9,580	分擔員工保險費	9,967	9,967	0		
104	255	傷病醫藥費	255	255	0		
2,531	1,565	其他福利費	2,520	2,520	0		
4,449	4,863	服務費用	5,621	5,621	0		
1,110	1,284	水電費	1,925	1,925	0		
1,015	1,160	工作場所電費	1,801	1,801	0		
95	124	工作場所水費	124	124	0		
137	150	郵電費	150	150	0		
21	30	郵費	30	30	0		
116	120	電話費	120	120	0		
72	40	旅運費	40	40	0		
72	40	國內旅費	40	40	0		
626	876	修理保養及保固費	841	841	0		
417	583	一般房屋修護費	533	533	0		



新北市新店區新和國民小學  
 新北市地方教育發展基金  
**各項費用彙計表**  
 中華民國113年度

單位：新臺幣千元

前 年 度 決 算 數	上 年 度 預 算 數	科 目	本 年 度 預 算 數				
			合 計	國民教育計畫	建築及設備計畫		
148	265	機械及設備修護費	261	261	0		
61	28	雜項設備修護費	47	47	0		
2,362	2,360	一般服務費	2,512	2,512	0		
1,214	1,308	外包費	1,308	1,308	0		
914	818	計時與計件人員酬金	856	856	0		
234	234	體育活動費	348	348	0		
43	55	專業服務費	55	55	0		
6	6	講課鐘點、稿費、出席審查及查詢費	6	6	0		
30	30	委託檢驗(定)試驗認證費	30	30	0		
7	4	試務甄選費	4	4	0		
	15	其他專業服務費	15	15	0		
98	98	公共關係費	98	98	0		
98	98	公共關係費	98	98	0		
1,214	1,411	材料及用品費	1,453	1,453	0		
1,214	1,411	用品消耗	1,453	1,453	0		
906	1,042	辦公（事務）用品	1,034	1,034	0		
108	140	農業與園藝用品及環境美化費	140	140	0		
19	40	化學藥劑與實驗用品	40	40	0		
6	6	醫療用品(非醫療院所使用)	6	6	0		
174	183	其他用品消耗	233	233	0		
83	80	租金、償債、利息及相關手續費	80	80	0		
83	80	雜項設備租金	80	80	0		
83	80	雜項設備租金	80	80	0		

新北市新店區新和國民小學  
 新北市地方教育發展基金  
**各項費用彙計表**  
 中華民國113年度

單位：新臺幣千元

前 年 度 決 算 數	上 年 度 預 算 數	科 目	本 年 度 預 算 數			
			合 計	國民教育計畫	建築及設備計畫	
1,047	400	購建固定資產、無形資產、非理財目的之長期投資及營舍與設施工程支出	400	0	400	
1,047	400	購建固定資產	400	0	400	
500		擴充改良房屋建築及設備	0	0	0	
17	40	購置機械及設備	40	0	40	
530	360	購置雜項設備	360	0	360	
1,621	1,706	會費、捐助、補助、分攤、照護、救濟與交流活動費	1,856	1,856	0	
3	2	會費	2	2	0	
1		學術團體會費	0	0	0	
2	2	職業團體會費	2	2	0	
1,285	1,320	捐助、補助與獎助	1,479	1,479	0	
1,096	1,120	獎助學員生給與	1,283	1,283	0	
190	200	其他捐助、補助與獎助	196	196	0	
104	110	補貼、獎勵、慰問、照護與救濟	101	101	0	
62	68	獎勵費用	65	65	0	
42	42	慰問、照護及濟助金	36	36	0	
228	274	競賽及交流活動費	274	274	0	
228	274	技能競賽	274	274	0	
168,739	159,155	合 計	167,411	167,011	400	

新北市新店區新和國民小學  
 新北市地方教育發展基金  
**補辦預算明細表**  
 中華民國113年度

單位：新臺幣千元

項 目	金 額	辦理年度	說 明
一、固定資產之建設、改良、擴充	670		
建築及設備計畫	670		
513擴充改良房屋建築及設備	500	111	新北市政府環境保護局補助辦理「111年度低碳校園改造補助計畫」，依111年11月9日新北府教工環字第1112161701號函核准在案。
516購置雜項設備	170	111	以前年度基金滾存賸餘款辦理「更換101年前飲水機」，依111年12月27日新北府教體衛字第1112500808號函核准在案。

新北市新店區新和國民小學  
 新北市地方教育發展基金

預計平衡表

中華民國113年12月31日

單位：新臺幣千元

111年12月31日 實 際 數	科 目	113年12月31日 預 計 數	112年12月31日 預 計 數	比較增減
22,207	資 產 合 計	21,807	22,007	-200
22,207	資 產	21,807	22,007	-200
21,890	流動資產	21,490	21,690	-200
21,697	現金	21,297	21,497	-200
21,697	銀行存款	21,297	21,497	-200
0	應收款項	0	0	0
0	應收收益	0	0	0
193	預付款項	193	193	0
193	預付費用	193	193	0
317	其他資產	317	317	0
317	什項資產	317	317	0
317	暫付及待結轉帳 項	317	317	0
1,884,061	代管資產	1,884,061	1,884,061	0
-1,884,061	應付代管資產	-1,884,061	-1,884,061	0
18,183	負 債	18,183	18,183	0
15,859	流動負債	15,859	15,859	0
15,859	應付款項	15,859	15,859	0
15,859	應付代收款	15,859	15,859	0
0	應付費用	0	0	0
2,323	其他負債	2,323	2,323	0
2,323	什項負債	2,323	2,323	0
2,322	存入保證金	2,322	2,322	0
1	暫收及待結轉帳 項	1	1	0
4,024	基金餘額	3,624	3,824	-200
4,024	基金餘額	3,624	3,824	-200
4,024	基金餘額	3,624	3,824	-200
4,024	累積餘額	3,624	3,824	-200
22,207	負債及基金餘額合計	21,807	22,007	-200

信託代理與保證資產  
 保管品  
 保證品

102 信託代理與保證負債  
 102 應付保管品  
 0 應付保證品

102  
 102  
 0

新北市新店區新和國民小學

新北市地方教育發展基金

資本資產明細表

中華民國113年度

單位：新臺幣千元

項 目	取得成本 (期初餘額)	以前年度 累計折舊/ 長期投資 評價	本 年 度 變 動					本年度累 計折舊/長 期投資評 價變動數	期末餘額
			增 加		減 少		主要增減 原因說明		
			金 額	類型	金 額	類型			
非理財目的之長期投資									
土地	21,256								21,256
土地改良物									
房屋及建築	14,787	10,587						83	4,117
機械及設備	13,452	10,252	40	(1)				904	2,336
交通及運輸設備	3,876	3,412						193	271
雜項設備	26,461	12,832	360	(1)				236	13,753
購建中固定資產									
租賃資產									
租賃權益改良									
電腦軟體	27				5	(11)			22
權利									
發展中之無形資產									
其他無形資產									
遞耗資產									
其他									
合計	79,859	37,083	400		5			1,416	41,755

註：

